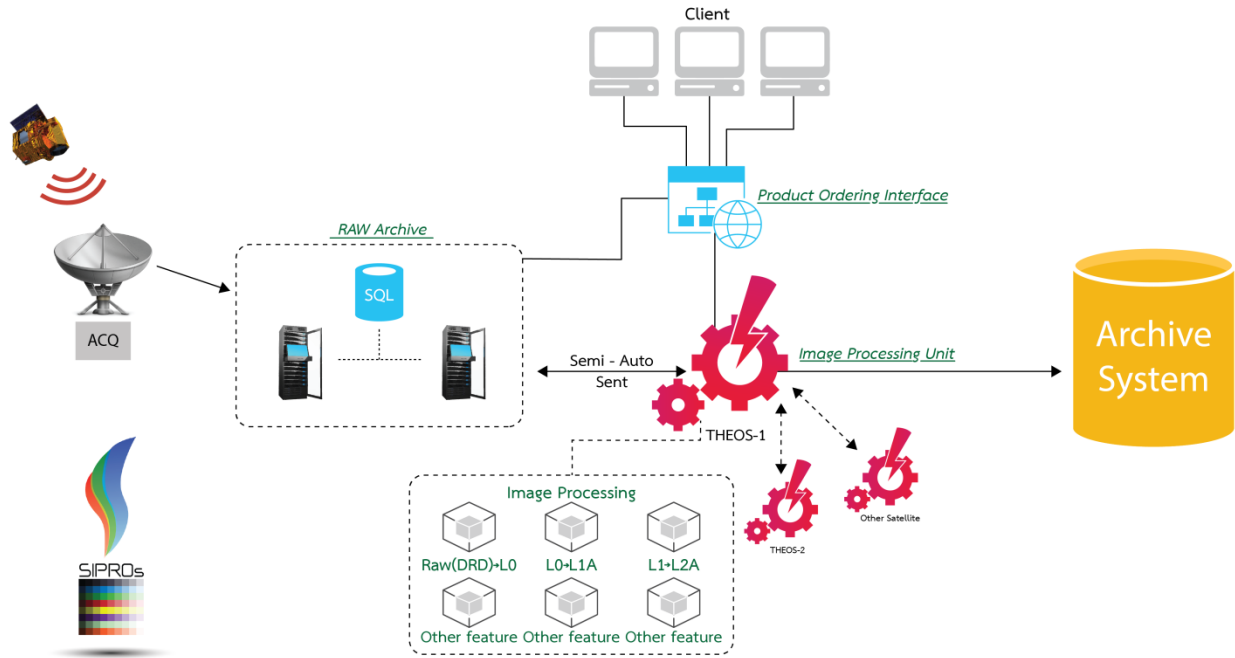
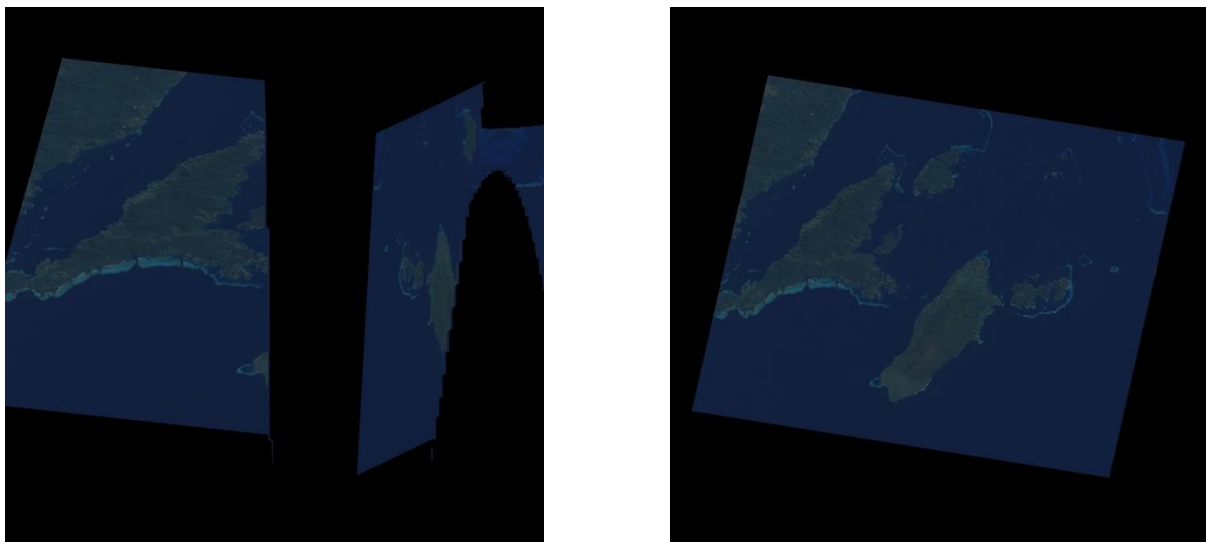


รูปภาพประกอบรายงานความก้าวหน้า

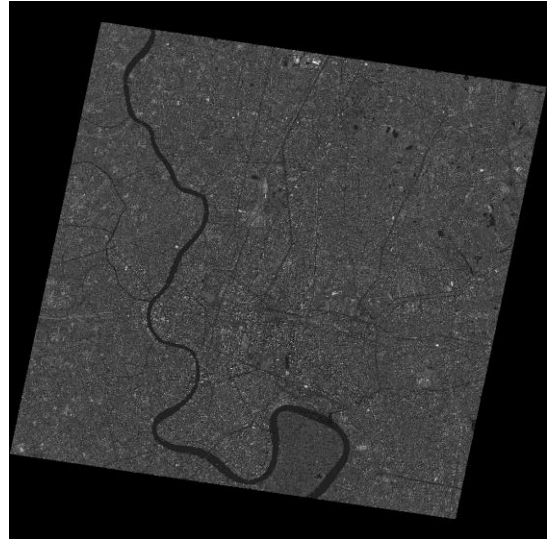
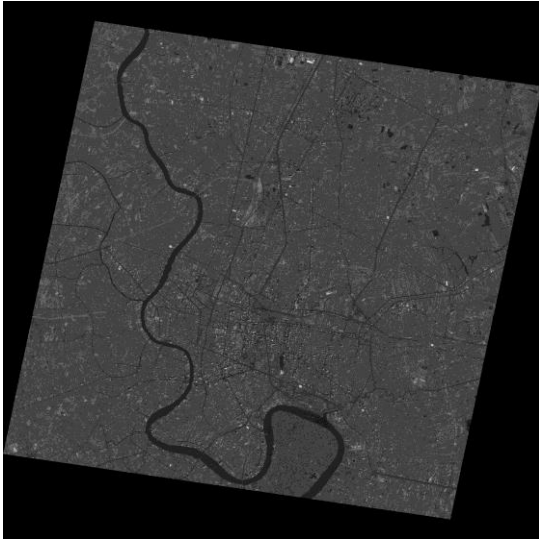
โครงการพัฒนาระบบเพิ่มศักยภาพการผลิตข้อมูลและบำรุงรักษาระบบปฏิบัติการดาวเทียมไทยโชต ระยะที่ 3



รูปที่ 1 Info graphic แสดงภาพรวมของระบบผลิตข้อมูลระบบใหม่



รูปที่ 2 เปรียบเทียบภาพถ่ายดาวเทียมโหมดการถ่าย MS ระดับ 2A บริเวณประเทศฟิลิปปินส์
จากระบบผลิตข้อมูลระบบเก่า (ซ้าย) และระบบผลิตข้อมูลระบบใหม่ (ขวา)



รูปที่ 3 เปรียบเทียบภาพถ่ายดาวเทียมโหมดการถ่าย PAN ระดับ 2A บริเวณกรุงเทพมหานคร
จากระบบผลิตข้อมูลระบบเก่า (ซ้าย) และระบบผลิตข้อมูลระบบใหม่ (ขวา)